

VARIOFOC LED Auflicht-System am Säulen-Stativ



Made in Germany

Information

VARIOFOC LED
an Säule 200mm
mit Fußplatte

LED Beleuchtung von Spot bis Diffus – einfach auswählen und umstecken.



Zwei LED

2 x 3 Watt dimmbare LED, Fokus in Auswahl (VARIOFOC).



Spot LED
Licht auf den Punkt
gebracht



Flood LED
Flächiges Licht



Diffus LED
Schattenfreies Licht



UV Langwellige LED
Fluoreszenz-
Prüfung BLB 366nm



Aufstellung mit
Tisch-Schraubzwinde
an Säule 400mm.

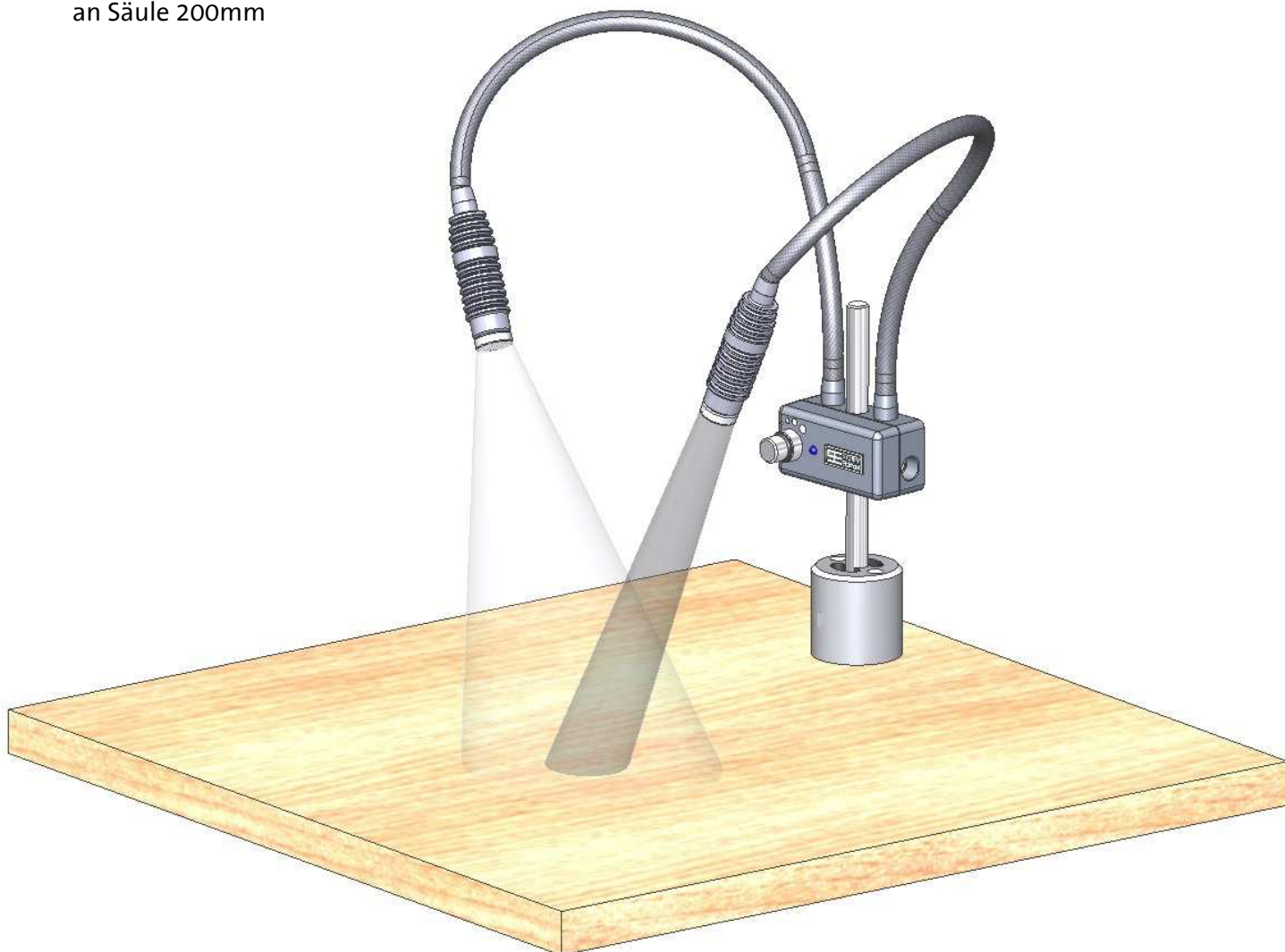
VARIOFOC LED Auflicht-System am Säulen-Stativ



Made in Germany

Information

VARIOFOC LED
mit Tisch-Aufschraubbuchse
an Säule 200mm



VARIOFOC LED

Auflicht-System am Säulen-Stativ



Made in Germany

Information

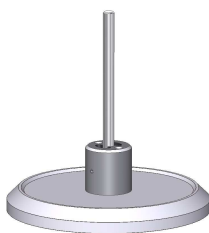
- Lichtfarben LED** Tageslichtweiss 6.000 Kelvin* und Neutralweiss 4.000K
- 2 Schwanenhäse** Die LED sind in zwei flexiblen Schwanenhäsen eingesteckt.
Länge Schwanenhals: 450mm
- Stativ-Säule** Das VARIOFOC-System wird mit einer einer stabilen Stativ-Säule aufgestellt und ist in der Höhe verstellbar.
Längen Stativstangen: 200mm oder 400mm zur Auswahl.
- Gewicht** Ca. 700g
- Netzanschluß** 24V Betrieb mit electronic Steckertrafo für alle Weltspannungen
240-100V/50-60Hz. Steckeradapter für EU/GB/US.
Schutzart/Klasse II
Elektromagnetische Verträglichkeit gemäß den europäischen Normen.
- Aufstellung** Die Stativ-Säule wird mit verschiedenen Befestigungen für multiflexible Aufstellungen kombiniert.



TKS-MFL
Schraubzwinde für
Tischplatten 10-80mm.
Gewicht 650g
Schwarz/anthrazit



C-MFL
Tisch-Aufschraubbuchse
60mm Durchmesser
Höhe 50mm
Schwarz



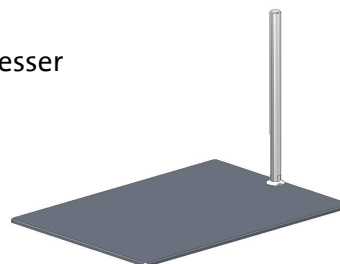
S 3
Schwerer Standfuß
220mm Durchmesser
Gewicht 3kg
Schwarz/anthrazit



B-MFL
Wandbefestigung,
schwarz/anthrazit.



Fußplatte
220mm Durchmesser
anthrazit



Fußplatte
310 x 220mm
schwarz

*Kelvin (K)

Einheit für die Farbtemperatur (Lichtfarbe) einer Lampe.
Je höher der Zahlenwert, desto weißer die Farbe, bis ins Bläuliche.